
会计信息化教考系统

(U8.72)

题库制作系统

常见问题解答

1. 问：批量导入不成功，为什么？

答：(1)查看导入设置，是否设置正确。注：导入设置中涉及的符号是区分中英文的，符号要与导入文件中的符号一致。

(2)批量导入时，务必关闭所有的远程控制窗口（远程控制，QQ 远程等）。否则会导致批量导入不成功。

2. 问：无法连接财务软件

现象描述：在连接财务软件时，显示无法连接。

原因分析：连接财务软件实际上是连接了财务软件对应的 SQL SERVER 数据库，系统利用 SQL SERVER 的用户名和密码来连接数据库。无法连接说明用户名或者密码不正确。

解决方案：


(1) 首先确认 SQL SERVER 服务已经运行。若 SQL SERVER 服务器没有运行，请打开 SQL SERVER 服务管理器，并单击“开始/继续”按钮，运行服务管理器。服务管理器运行后，会在桌面右下角出现  的图标。



图 1 确定 SQL server 服务启动

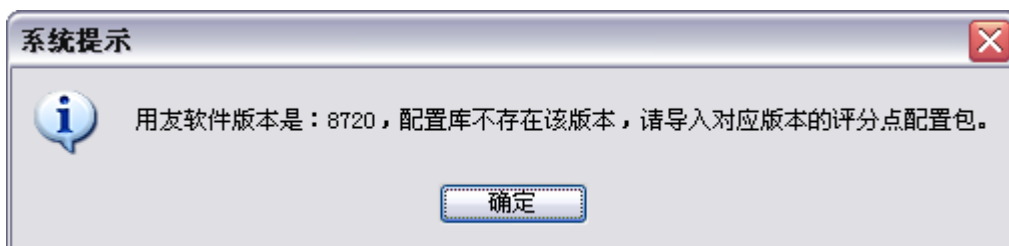
(2) 进入题库制作窗口，选中试题，进入“试题维护”，切换到“评分点导航”选项卡，单击“连接财务软件”按钮，在数据库配置对话框中，输入正确的用户名和密码，直到测试连接成功。



图 2 配置连接数据库

(3) 再次执行“连接财务软件”命令，连接财务软件。

现象描述：连接财务软件，给出如下提示，说明什么？



原因分析：未导入评分点包。

解决方案：导入对应的评分点包。

3. 问：如何获得数据库的用户名和密码

现象描述：在数据库配置时，测试连接一直不能通过。

原因分析：用户名和密码不正确

解决方案：打开 SQL SERVER 企业管理器，查看用户名和密码。

(1) 通过“开始” - “程序” - “SQL Server” - “企业管理器”路径，启动企业管理器。

(2) 选择“安全性”下的“登录”项，可看到当前用户名。

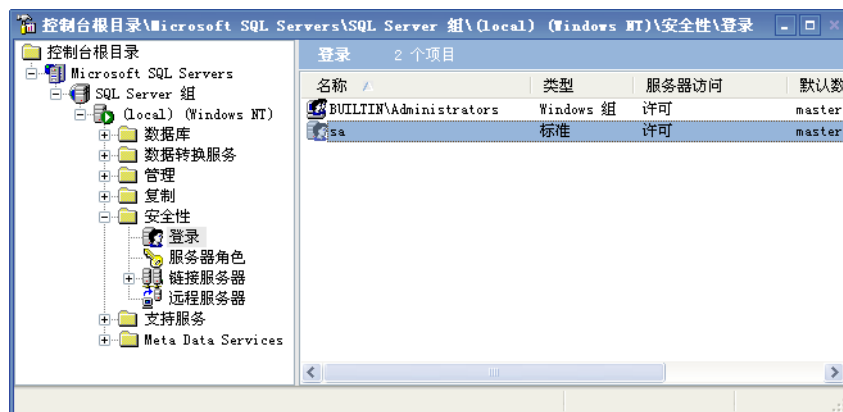


图 3 查看当前用户

(3) 双击 sa 用户，打开登录属性对话框。

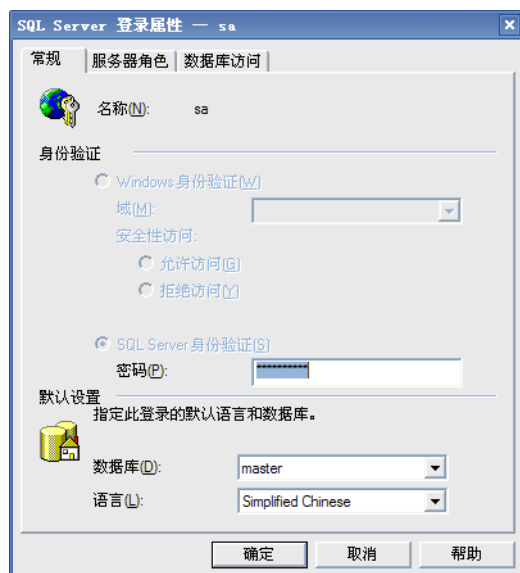


图 4 修改 SQL server 用户密码

(4) 直接修改密码，单击“确定”按钮。则连接 SQL Server 时用户名为 sa 密码为刚才输入的密码。(如果您计算机上已经安装了财务软件，不建议修改 SQL Server 的密码，否则将影响到财务软件及其他连接 SQL Server 软件的使用。)

4. 问：试题内的评分点与评分点的关系如何？

描述：在一道试题内有，有多个要求的操作，一个操作可能对应一个评分点或者多个评分点，评分点之间的关系如何？

分析：在评分时，评分点之间相互独立，一个评分点的评分的结果不影响另外的评分点。

5. 问：试题操作、评分点和评判对象的关系怎样？

描述：例如要添加三个操作员，评分点和评分对象怎样处理？

分析：一个评分点对应一个或者多个操作，如果命题教师要求三个操作员信息都正确添加，该操作得分。在约定中描述为一个评分点，其中有三个评判对象，分别对应三个操作员信息，只有当这三个评判对象信息正确时，整个评分点得分。

也可以将添加的三个操作员看作是三个评分点，每正确添加一个操作员信息给该操作的分值，则每添加一个操作员的操作对应一个评分点，每个评分点中只有一个评判对象，对应当前操作员的信息。

6. 问：试卷总分、试题权值和分数的关系？

分析：试卷总分指整个试卷中所有试题的总计分值，试卷中有多道试题。在评分时，每道试题对应一个或者多个评分点，每个评分点对应一个权值，该道试题对应权值的合计是本

题的总权值，所有试题权值的合计为试卷的总权值。

下面举例说明分值和权值的换算关系。

某套试卷总分为 100 分，对应评分约定中所有评分点的总权值为 200，则每个权值对应 0.5 分，某道试题的权值为 10，表示该试题完全操作正确将得到 5 分。

7. 问：考试账套在什么时候生成？

分析：考试账套和初始账套对应，当初始账套建立后，就可以利用工具生成考试账套。如果在试题测试过程中发现初始账套有问题，则必须在修改初始账套后，重新生成考试账套。

8. 问：是否每次打开题库后，进行约定制作时都要导入评分点包和连接财务软件？

分析：

- (1) 首次使用系统导入评分点包后，评分点包保存在系统中，下次使用时若不更改财务软件版本，可不需要再次引入评分点包。
- (2) 每次使用系统都必须重新连接财务软件。